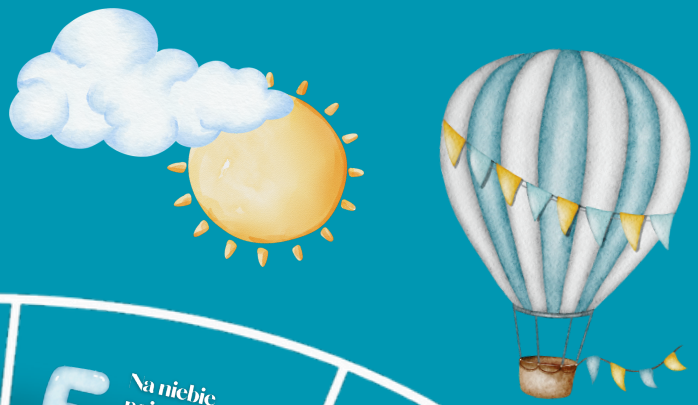




Muzeum
Michała Kajki
w Ogródku



Zaczytani na Warmii i Mazurach

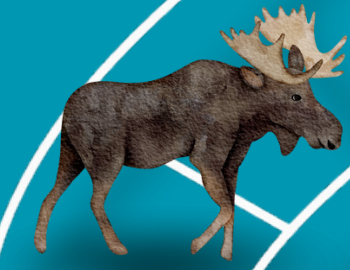
Start

5 Na niebie
pojawił się balon
wsiadasz
i lecisz 5 pól
do przodu

Ostróda



Sypitki



Spotkałeś losia
tracisz kolejkę

3 Zostawiłeś na stacji
w Ostródzie plecak
cofasz się o 3 pola



Meta





Zaczytani na Warmii i Mazurach



Liczba graczy: 2-4

Wiek graczy: 5-10 lat

Potrzebujesz: kostki do gry i pionków

Opis i cel gry: Czy kiedykolwiek zastanawiałeś się, jak wspaniałą historię kryją Mazury i Warmia? Region, który słynie z malowniczych jezior i urokliwych krajobrazów, jest także skarbnicą literackich pereł. Nasza gra planszowa zabierze Cię w fascynującą podróż przez świat poetów i pisarzy, którzy tworzyli na tych ziemiach.

W trakcie gry odkryjesz nieznaną dotąd opowieści i dzieła literatury mazurskiej i warmińskiej. Poznasz sylwetki wybitnych autorów, zgłębisz tajniki ich twórczości i odwiedzisz miejsca, które ich inspirowały. Grając, zanurzysz się w literackiej historii tego regionu, zrozumiesz jego wyjątkowy klimat i przekonasz się, jak wielki wpływ miały Mazury i Warmia na polską literaturę.

Rozpocznij swoją literacką przygodę! Odkryj sekrety, które skrywają lasy, jeziora i urokliwe miasteczka. Wciel się w rolę badacza literatury, który wędruje śladami dawnych mistrzów pióra. Podejmij wyzwania, rozwiąż zagadki i rywalizuj z innymi graczami, by zdobyć miano największego znawcy mazurskiej i warmińskiej literatury.

Przygotuj się na niesamowitą wyprawę, która połączy rozrywkę z nauką i pozwoli Ci spojrzeć na Mazury i Warmię przez pryzmat literatury. Czekają na Ciebie godziny emocjonującej zabawy i odkrywania kulturowych skarbów tego niezwykłego regionu. Zasiądź do gry i daj się porwać literackiemu duchowi Mazur i Warmii!



Oznaczenia symboli:

Pociąg - wsiadasz do pociągu i okazuje się, że pomyliłeś perony - zamiast do Ełku jedziesz do Ławy. Wsiadasz w Ostródzie i korzystasz z okazji, by dowiedzieć się więcej o życiu i twórczości Gustawa Gizewiusza. Tracisz jedną kolejkę... ale wiesz już dlaczego Łuczany noszą nazwę Giżycko.

ZESKANUJ
KOD QR



Kamień - przysiadasz na kamieniu, żeby odpocząć, ale to niezwykły kamień - czarci głaz z Klus, którego legenda znana była Mazurkom i Mazurom, w tym Michałowi Kajce. Musisz być ostrożny. Licho nie śpi... Nabierasz sił przed dalszą podróżą i możesz jeszcze raz rzucić kostką.

ZESKANUJ
KOD QR



Gitara - co to za muzykę słyhać w oddali. A to piosenka "Na całych jeziorach Ty", do której słowa napisała Agnieszka Osiecka. Zastłuchujesz się i tracisz jedną kolejkę. Jednak w pięknych okolicznościach przyrody to czysta przyjemność.

ZESKANUJ
KOD QR



Para nad lasem - co to za para unosi się nad lasem? To pociąg Ełckiej Kolei Wąskotorowej przemierza Mazury, jadąc do Sypitek. Czy to "Wąskotorowa kolejka imienia Paula Poppa" z jednego z opowiadań Siegfrieda Lenza z Ełku? Wsiadasz na stacji i wracasz do Ełku, możesz przeskoczyć 4 oczka do przodu!

ZESKANUJ
KOD QR



Kajak - na brzegu jeziora stoi kajak z napisem "Do wypożyczenia za darmo" Kto mógł go tutaj zostawić? Wielu bowiem właśnie kajakiem odkrywa piękny Warmii i Mazur. Wśród nich był i Igor Newerly. Poznaj życiorys tego literata. Jednak płynąc z wiatrem zyskujesz dodatkowy rzut kostką.

ZESKANUJ
KOD QR



Plaża - odpoczywasz na plaży, a na sąsiednim ręczniku odpoczywają seniorzy, którzy słuchają piosenki Piotra Szczepanika "Goniąc kormorany". Widać, że Mazury inspirowały nie tylko poetów, pisarzy, ale również autorów tekstów piosenek. Zrelaksowany wyruszasz w dalszą podróż - powodzenia! Jeżeli wyrzucisz parzystą liczbę oczek, możesz o tyle pół przesunąć do przodu.

ZESKANUJ
KOD QR



Zaginiona wioska - ojej, co to za pozostałości wsi w środku lasu? Jesteś w Puszczy Piskiej pewnie natrafiłeś na zaginione wioski, których mieszkańcy opuścili te miejscowości. Sięgnij po książkę Ernsta Wiecherta "Dzieci Jerominów" i dowiedz się więcej o tych społecznościach lub udaj się do Kadzidłowa, gdzie w lokalnym muzeum możesz nabyć interesującą książkę o zaginionych wsiach w Puszczy Piskiej autorstwa Krzysztofa Worobca. Wsiadasz na rower i jedziesz dalej - jeżeli wyrzucisz nieparzystą liczbę oczek możesz o tyle pół przesunąć się do przodu.

ZESKANUJ
KOD QR



Leśniczówka - co to za dom w samym sercu lasu? I jeszcze te zielone gęsi? Trafiliście do Leśniczówki Pranie, gdzie tworzył Konstanty Ildefons Gałczyński. Musisz wejść do środka. Wiesz już więcej o tym, jednym z najbardziej znanych polskich poetów. Nieco zboczyłeś z obranej trasy - tracisz jedną kolejkę.

ZESKANUJ
KOD QR



Miasto - na horyzoncie widzisz miasto nad jeziorem. Co to za miejscowość? Podobno taka, do której prowadzą wszystkie drogi. Zeskanuj kod QR i posłuchaj piosenki - bez tego nie dowiesz się, gdzie jesteś. Już wiesz? Skoro tak, zyskujesz dodatkowy rzut kostką.

ZESKANUJ
KOD QR



Organizatorzy



Patron honorowy



Współfinansowanie



Patroni medialni

